

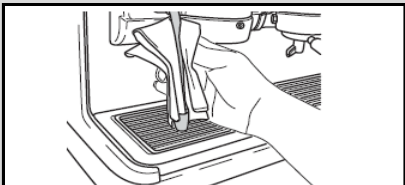
Korte Instructiekaart La Cimbali M40

LA CIMBALI



miko
Miko Koffie

Stoompijp en Turbosteamer



Reinig **direct** na het opschuimen de stoompijp met een vochtige doek

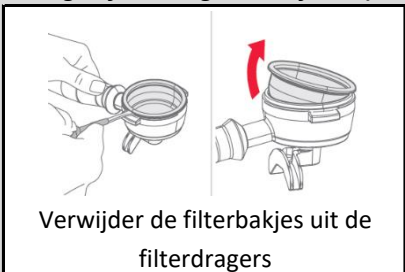


Direct na-stomen



Laat **nooit** iets onder de stoompijp staan

Reinigen filterdragers en afvoer (wekelijks)



Verwijder de filterbakjes uit de filterdragers



Reinig de filterdragers met een pannenspons en doek

⚠ Niet in de vaatwasser!!



Let op: het **juiste** filterbakje terugplaatsen en controleren op deuken op de rand



Verwijder het lekblad rooster en maak deze schoon



Reinig het afvoerbakje en spoel deze met warm water door



Reinig de buitenkant van de machine met een vochtige doek

Verversen thee water (maandelijks)



Druk op **INSTELLEN**



Druk op **Vullen**



Water wordt ververs



Indien de afklopstang is versleten, vervang deze dan om de filterdragers te beschermen
Water onder de machine? Check eerst de afvoer!

Te bestellen onderdelen / reinigingsmiddelen

530.376 Clean Express

701.038 Borstel

612.143 Veer filterdrager

700.613 Blindfilter

Filterbakje enkel 457.232.000

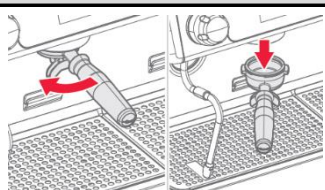
Filterbakje dubbel 457.233.000

485.290.030 Nozzle turbosteam

Afklopstang (afhankelijk van type)

Korte Instructiekaart La Cimbali M40

Reiniging koffiegroepen (dagelijks) aan het einde van de werkdag of indien aangegeven door de machine



Verwijder de filterdrager
en reinig deze



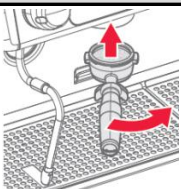
Druk even op start/stop en reinig
de groep met een speciale borstel



Plaats een blindfilter (rubber)
in een **ENKELE** filterdrager



Doseer één theelepel
reinigingspoeder



Plaats deze filterdrager
onder de te reinigen groep



Druk op **INSTELLEN**



Druk op **REINIGEN**



Druk op **KOFFIE**



Druk op **ENKELVOUDIG**



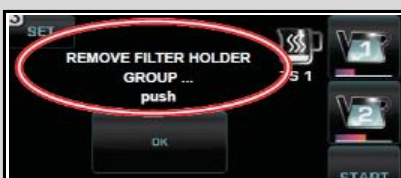
Kies de juiste groep



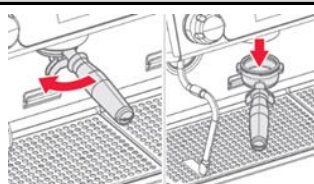
Druk op **OK**



Het reinigen begint
"Reinigen GR..."



Na het reinigen verschijnt
"Verwijder filterdrager"



Verwijder de filterdrager
en druk op **OK**



Het na-spoelen begint
"Naspoelen GR..."

Herhaal deze stappen voor
iedere groep. Plaats na het
reinen de filterdragers terug
Het reinigen is klaar na
het naspoelen



Verwijder de filterdrager niet tijdens het reinigen
Gebruik alleen de voorgeschreven reinigings-
middelen

Kijk voor overige informatie op <http://www.mikocoffee.com/nl/service/>

Bij storingen, bel **altijd** direct naar onze technische dienst Tel: 088-7876000 (voorkeuze 1)